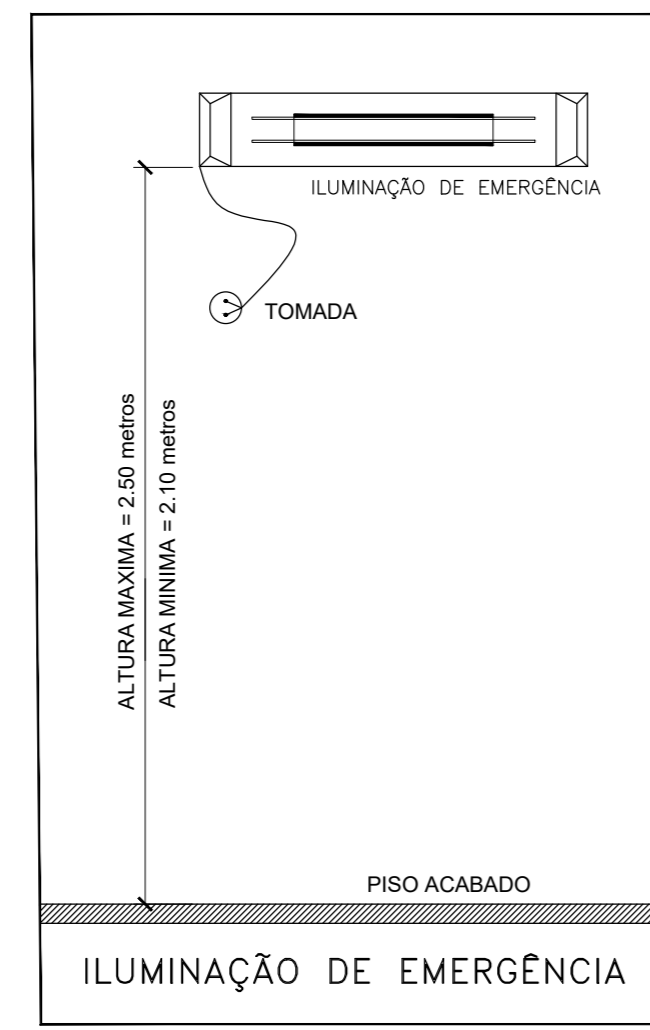
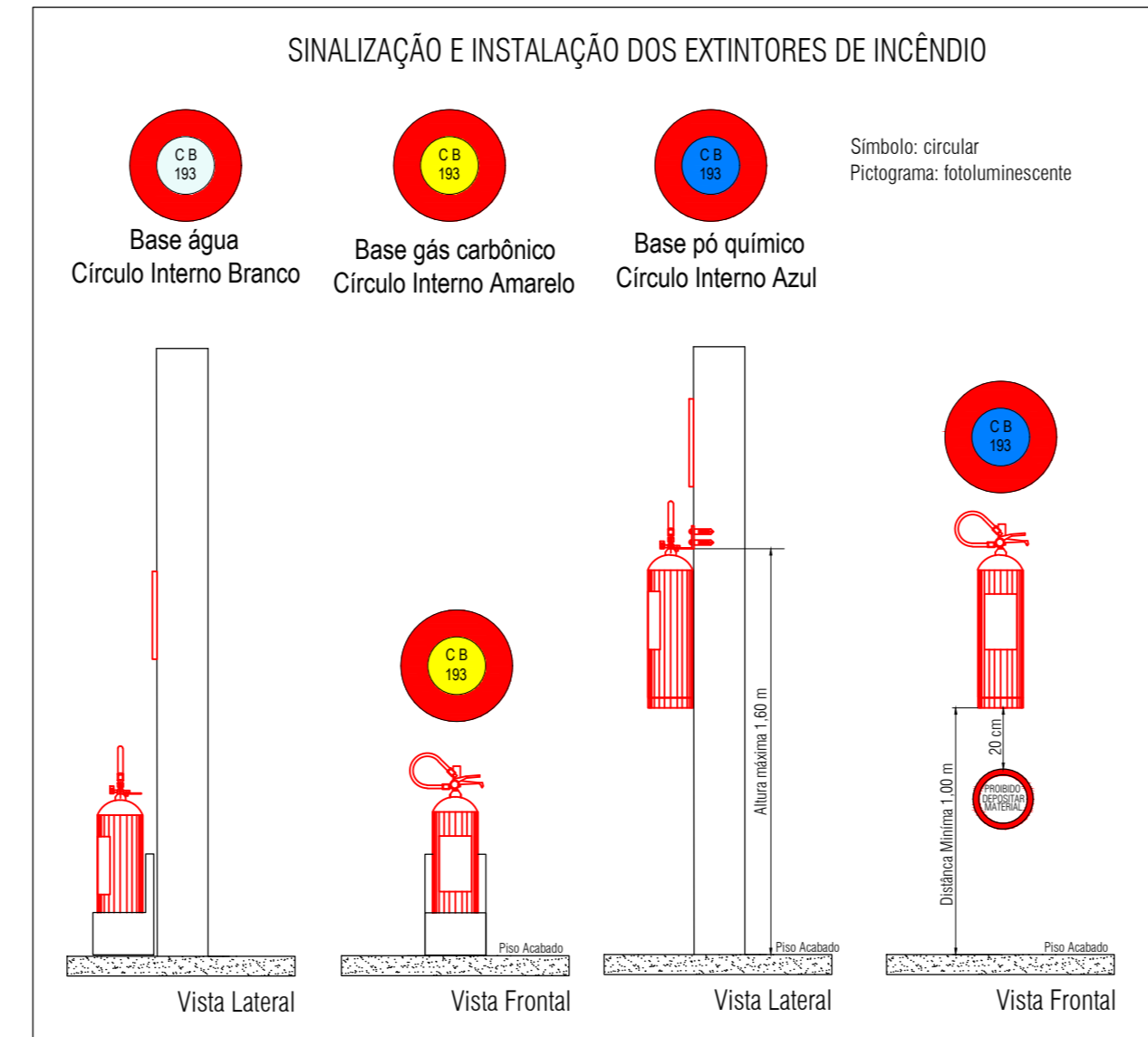


DETALHE HIDRANTE DE SOBREPOR SEM ESCALA

LEGENDA		
ESPECIFICAÇÃO	TOTAL	
1. TUBO EM AÇO CARBONO Ø2,1/2"	1	
2. JOELHO 90º DE AÇO CARBONO Ø2,1/2"	1	
3. NIPLE DUPLO FERRO GALVANIZADO Ø2,1/2"	1	
4. REGISTRO GLOBO ANGULAR Ø2,1/2"	1	
5. ADAPTADOR PARA ENGATE STORZ Ø2,1/2"x1,1/2"	1	
6. ENGATE TIPO STORZ	1	
7. ESQUADRO TRONCO CÔNICO Ø2,1/2"x13mm	1	
8. MANGUEIRA DE INCÊNDIO DIAM. INTERNO 38mm 2x15m, FLEXÍVEL, DE FIBRA DE NYLON EXTERNAMENTE	1	
9. CESTO OU SUPORTE PARA MANGUEIRA	1	
10. CAIXA DE INCÊNDIO EM CHAPA METÁLICA	1	
11. TAMPA EM VIDRO TEMPERADO	1	
12. BASE PARA SUPORTE DA CAIXA DE INCÊNDIO EM TUBO QUADRADO, 120 x 120 MM, ESPESURA 2,65 MM, PINTADO EM VERMELHO, GRAVA	1	



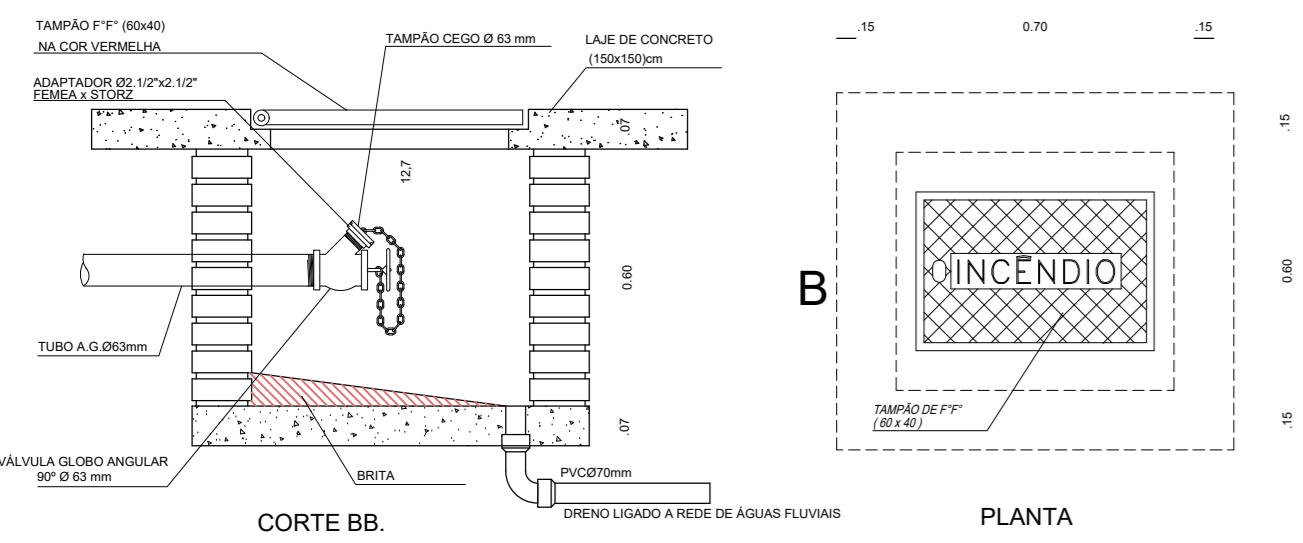
ILUMINAÇÃO DE EMERGÊNCIA



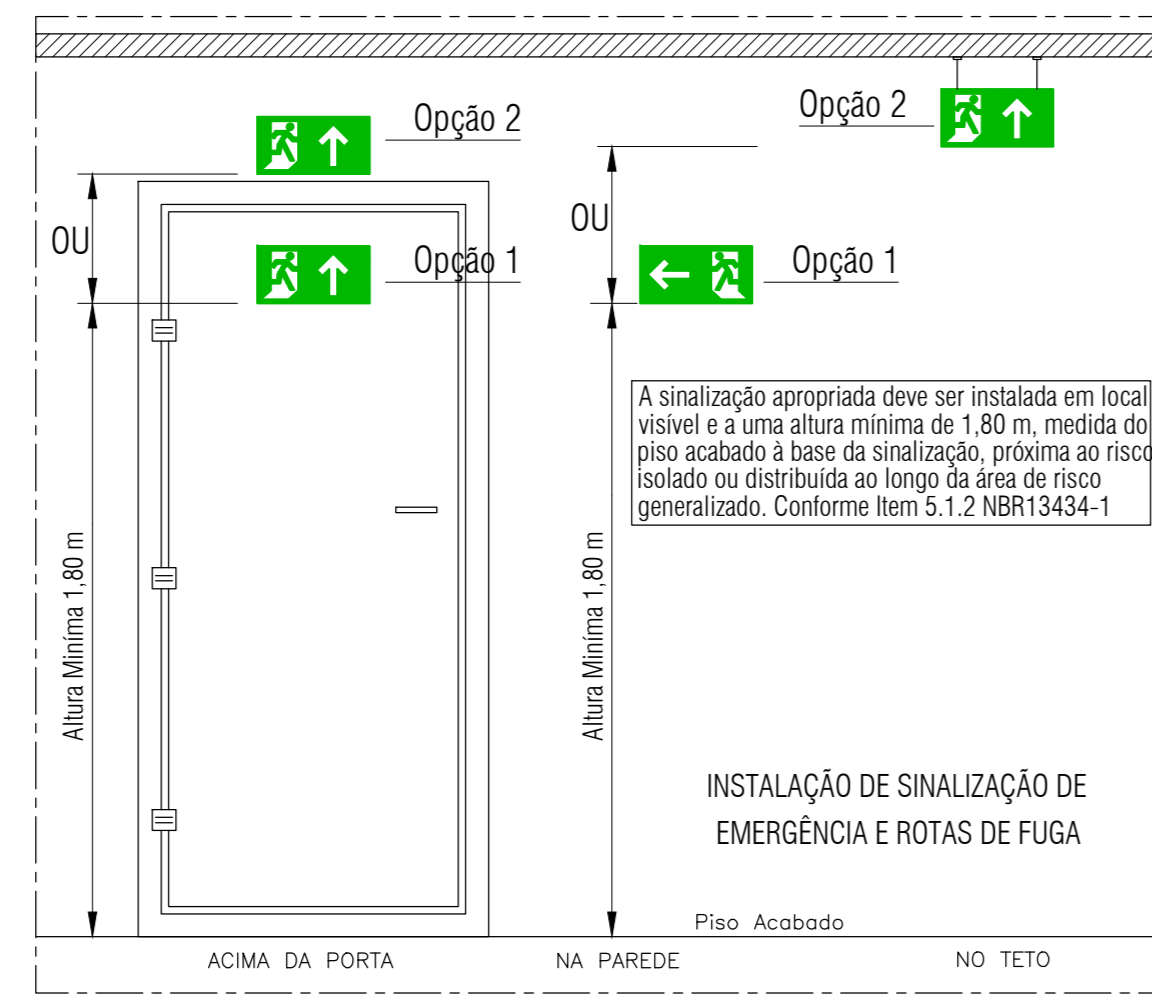
SINALIZAÇÃO E INSTALAÇÃO DOS EXTINTORES DE INCÊNDIO

SINALIZAÇÃO DE ORIENTAÇÃO E SALVAMENTO					
Simbolo em planta baixa	Código	Simbolo	Significado	Forma e cor	Aplicação
E-1 (L/R) (mm)	S-1		Orientação do sentido da saída de emergência	Forma: retangular Fundo: verde Pictograma: fotoluminescente	Indicação do sentido (esquerda ou direita) de uma saída de emergência.
E-2 (L/R) (mm)	S-2				
E-3 (L/R) (mm)	S-3		Indicação do sentido de uma saída de emergência ou afcada acima de uma porta para indicar a continuidade da saída de emergência.		Nível: superior

SINALIZAÇÃO DE EQUIPAMENTOS					
Simbolo em planta baixa	Código	Simbolo	Significado	Forma e cor	Aplicação
E-1 (L/R) (mm)	E-1		Alarme Sonoro	Forma: quadrada Fundo: vermelha Pictograma: fotoluminescente	Indicação do local de instalação do alarme de incêndio. Nível: superior
E-2 (L/R) (mm)	E-2		Comando manual de alarme de incêndio	Forma: retangular Fundo: vermelha Pictograma: fotoluminescente	Ponto de acionamento de alarme de incêndio ou bomba de incêndio. Deve ser sempre acompanhada de uma mensagem escrita, designando o equipamento acionado por aquele dispositivo. Nível: intermediário
E-3 (L/R) (mm)	E-3		Comando automático/manual de bomba de incêndio		
E-4 (R) (mm)	E-4		Extintor de incêndio: Base água Circulo Interno Branco		Indicação de localização dos extintores de incêndio. Nível: superior
E-5 (R) (mm)	E-5		Extintor de incêndio: Base gás carbônico Circulo Interno Amarelo		
E-6 (R) (mm)	E-6		Extintor de incêndio: Base pó químico Circulo Interno Azul		
E-7 (L) (mm)	E-7		Abrijo de mangueira e hidrante		Indicação do abrijo da mangueira de incêndio com ou sem hidrante no seu interior. Nível: superior
E-17			Sinalização de solo para equipamentos de combate a incêndio (hidrante e extintores)	Forma: quadrada (1,00 m x 1,00 m) Fundo: vermelha (0,70 m x 0,70 m) Borda: amarela largura (0,15 m)	Usado para indicar a localização dos equipamentos de combate a incêndio, para evitar a sua obstrução. Nível: solo



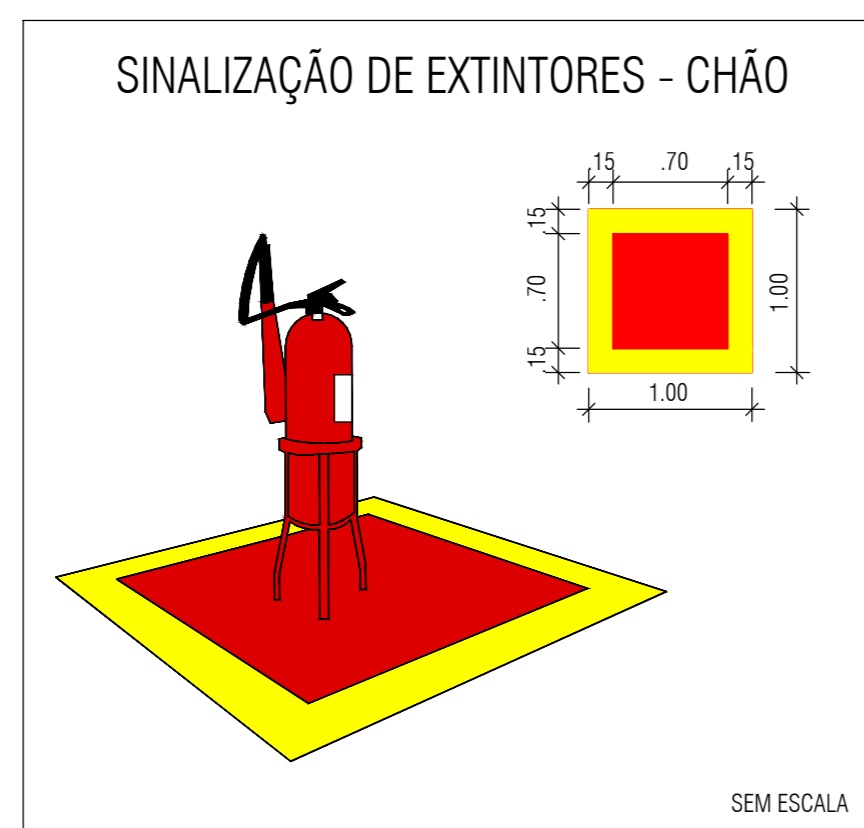
DETALHE DO HIDRANTE RECALQUE NA CALÇADA S/ ESCALA



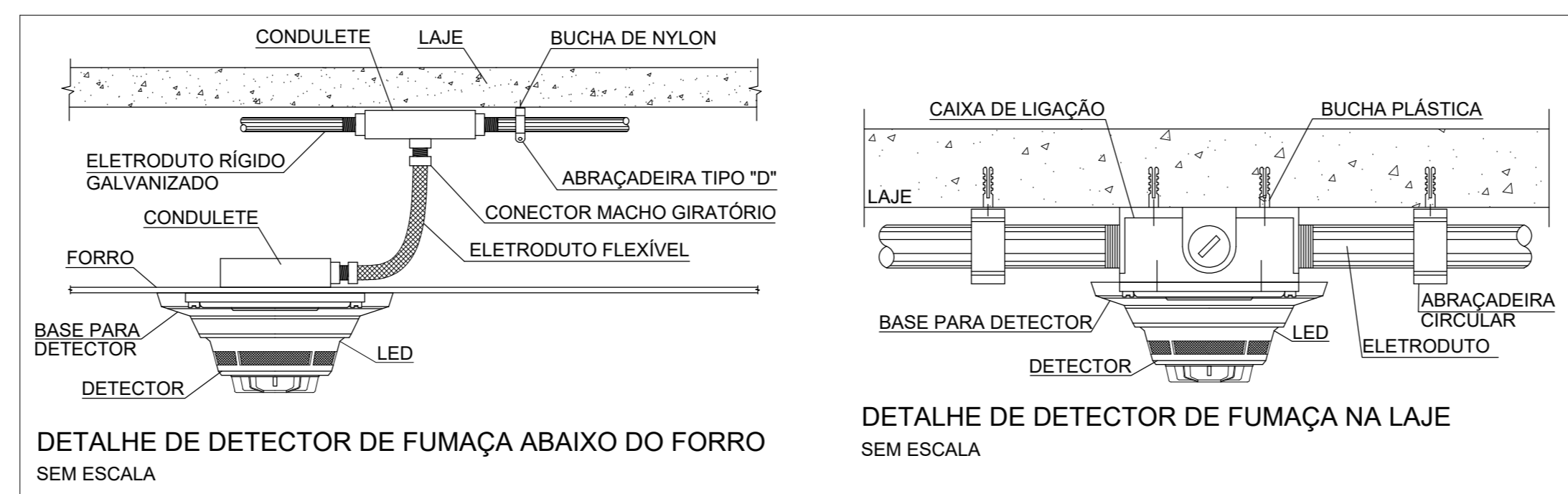
INSTALAÇÃO DE SINALIZAÇÃO DE EMERGÊNCIA E ROTAS DE FUGA



DETALHE DE INSTALAÇÃO DO SISTEMA DE ALARME DE INCÊNDIO SEM ESCALA

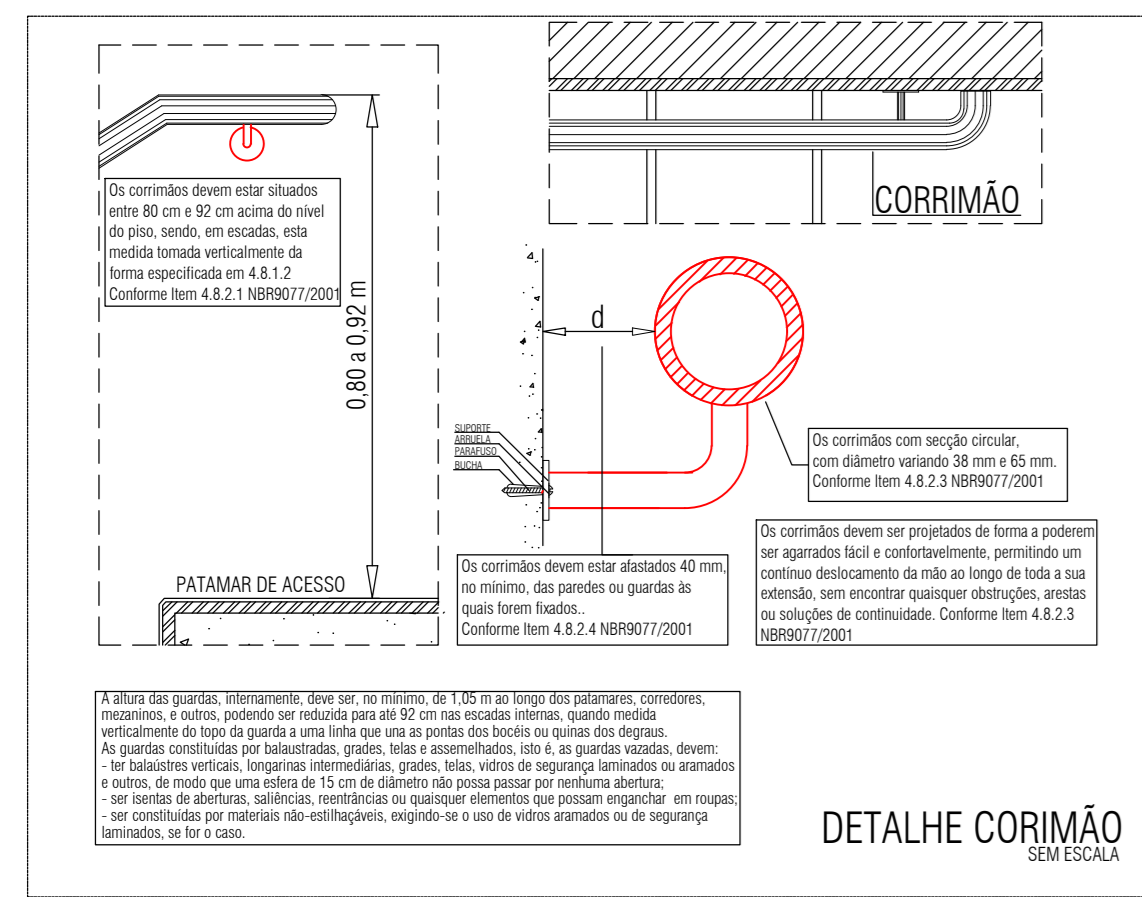


SEM ESCALA



DETALHE DE DETECTOR DE FUMAÇA ABAIXO DO FORRO SEM ESCALA

DETALHE DE DETECTOR DE FUMAÇA NA LAJE SEM ESCALA



DETALHE CORRIMÃO SEM ESCALA

**JUSTIÇA FEDERAL**  
Conselho da Justiça Federal

Folha nº: \_\_\_\_\_

Processo nº: \_\_\_\_\_

Rubrica: \_\_\_\_\_

---

**Endereço:**  
Avenida Ovarato Cruz, BR 232, nº 1328, bairro São Miguel  
Arcoverde - PE

**Autores do projeto/nº CREA/CAU:**  
LUCIO CASTELO BRANCO  
CREA Nº 1.768 D/P1

**Responsáveis técnicos/nº CREA/CAU:**  
RT 01  
Nº CREA/CAU RT 01  
RT02  
Nº CREA/CAU RT02

**Proprietário (Ordenador de Despesas):**  
SEÇÃO JUDICIÁRIA DE PERNAMBUCO - PE. CNPJ 05.441.804/0001-40

Assinatura: \_\_\_\_\_

Assinatura: \_\_\_\_\_

Assinatura: \_\_\_\_\_